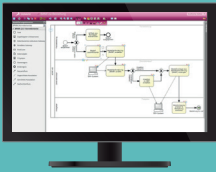


Best Practices

# Internes Kontrollsystem für Risikomanagement und Compliance



Durch das Inkrafttreten neuer gesetzlicher Richtlinien stehen viele Unternehmen vor der Herausforderung, ein Internes Kontrollsystem (IKS) als integralen Bestandteil ihrer Compliance-Initiative zu implementieren.

Als Innovationstreiber im Bereich Prozessgestaltung bietet Signavio nicht nur kollaboratives Prozessmanagement, sondern auch professionelles Risikomanagement. Die integrative Darstellung von Risiken in Prozessen bietet Unternehmen optimale Voraussetzungen für die Dokumentation und Optimierung ihrer Geschäftsabläufe.

#### Internes Kontrollsystem

Enterprise Risk Management (ERM) ist ein ganzheitliche Ansatz der Unternehmensführung und beinhaltet nicht nur das Risikomanagement sondern auch die Identifikation von möglichen Verbesserungspotenzialen/Chancen innerhalb des Unternehmens. Die Sensibilisierung des Unternehmens hinsichtlich der internen Prozesse und Risiken bringt wertvolles Wissen mit sich, welches zur erfolgreichen Führung der Organisation beiträgt.

Mit einem Internen Kontrollsystem (IKS) können Sie die Risiken, die ihre internen Prozesse betreffen, steuern und verwalten. Neben der detaillierten Auswertung der Risiken ist es mit einem IKS auch möglich, Kontrollen zu den

jeweiligen Risiken zu zuordnen. Diese Kontrollen dienen dazu, das Risiko in den einzelnen Prozessschritten zu verringern oder zu vermeiden.

Das integrierte IKS ermöglicht es Prozessmodellierern, Risiken und Kontrollen direkt an den einzelnen Prozessschritten zu hinterlegen. Sie werden anschließend für alle Beteiligten grafisch im Prozess dargestellt. Um einen ganzheitlichen Überblick über die potenziellen Risiken und damit verbundenen Kontrollen zu bekommen, kann ein automatischer IKS Bericht erzeugt werden. Dieser fasst alle Informationen über die Risiken und Kontrollen zusammen und identifiziert die Risiken, die noch keine Kontrollzuordnung haben.

Die Möglichkeit der Darstellung von Risiken und Kontrollen direkt an den Prozessschritten liefert den verantwortlichen Teammitgliedern wichtige Informationen für das Enterprise Risk Management. Zusätzlich können interne Auditoren mit den nötigen Informationen für ein Assessment versorgt werden.

Die Darstellung von Risiken direkt an den betroffenen Prozessschritten bietet eine ideale Grundlage, die internen Abläufe hinsichtlich ihrer Risiken zu analysieren und die Prozesse zu optimieren.

#### Auf einen Blick

- › Grafische Darstellung von Risiken & Kontrollen
- › Risiko- und Kontroll-Matrix
- › Identifikation von Schwachstellen
- › Enterprise Risk Management (ERM)
- › Prozessoptimierung



Registrieren Sie sich für die kostenlose 30-Tage-Testversion unter [signavio.com/try](https://www.signavio.com/try)



Haben Sie Fragen? Melden Sie sich gerne bei uns.  
✉ [info@signavio.com](mailto:info@signavio.com)  
📱 [www.signavio.com](https://www.signavio.com)